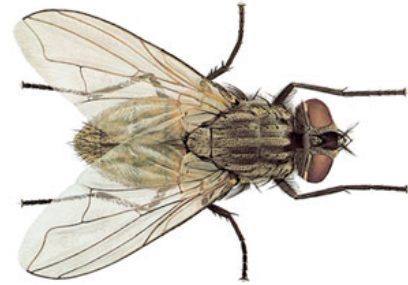


SPECIE:	<i>Muscidae Linnaeus</i>
NOME VOLGARE:	Mosca domestica

DIMENSIONI

Larva:	2-14 mm
Adulto:	4-8 mm



DIFFUSIONE

Grande diffusione su tutto il globo. Seguono l'uomo ovunque. Anche anticamente venivano considerate molto fastidiose se non un flagello.

HABITAT

E' un insetto sinantropico, cioè dipende quasi esclusivamente dalle attività e dagli insediamenti umani. La sua assenza, in genere, è indice di un buon livello igienico di una popolazione. Tende a rimanere nelle vicinanze del focolaio ma in caso di bisogno può spostarsi anche di 10 Km. Sono attive solo in presenza di luce naturale o artificiale ed a temperature di almeno 15 °C.

ABITUDINI ALIMENTARI

Larva:	si nutrono di substrati costituiti da materiali organici di origine animale o vegetale in disfacimento o fermentazione, quindi, nelle aree rurali di letame di qualsiasi animale (anche di piccioni), mentre nelle aree urbane sono i rifiuti la principale risorsa di cibo.
Adulto:	possono sopravvivere con acqua, zuccheri ed altri carboidrati assimilabili, anche se le femmine hanno bisogno di aminoacidi per poter sviluppare le uova.

CICLO BIOLOGICO

Uovo > 3 stadi larvali > pupa > adulto	
Durata del ciclo:	14-16 gg, in condizioni ottimali a 25°C.
N° generazioni/anno:	diverse, in funzione del clima, se ne stimano da 12 a 15 nei climi temperati
N° uova/femmina:	circa 1000 unità.
Svernamento:	in ambienti confinati i cicli sono continui

DANNI

Sono fonte di pericolo i rigurgiti salivari, gli escrementi e le contaminazioni meccaniche esterne (in quanto si appoggia dappertutto). Ad esse si attribuisce la capacità di diffondere oltre un centinaio di agenti patogeni tra cui la salmonella, il colera, la poliomielite, alcune infezioni congiuntivali, dissenteria da Shigella, ecc.. Probabilmente la mosca è il principale vettore di malattie di ogni tipo.

SPECIE:	<i>Tribolium castaneum</i>
NOME VOLGARE:	Tribolio

DIMENSIONI

Larva:	6 mm
Adulto:	3 - 4 mm

DIFFUSIONE

Specie cosmopolita e molto diffusa.

HABITAT

Molini, industrie agro-alimentari, abitazioni, dispense.

Larva e adulto: nel substrato alimentare

ABITUDINI ALIMENTARI

Prediligono cereali, farine e derivati; attaccano anche semi rotti, frutta secca, latte in polvere.

CICLO BIOLOGICO

uovo > larva > pupa > adulto

Durata del ciclo: 20 - 90 gg

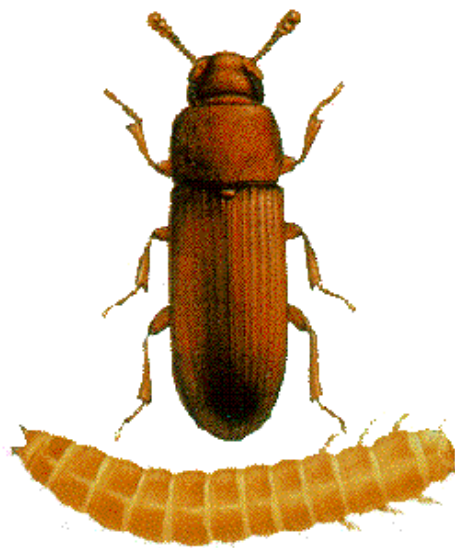
N° generazioni/anno: parecchie

N° uova/femmina: 350 - 450, fino a 1000

Durata vita adulto: 350 - 380 gg

DANNI

Perdite quantitative e qualitative di prodotto. Le farine infestate acquisiscono un odore acre e pungente ed un colore rosa-brunastro.



SPECIE:	<i>Plodia interpunctella</i>
NOME VOLGARE:	Plodia, tignola fasciata del grano

DIMENSIONI

Larva: 7 - 21 mm
Adulto: 15 - 20 mm a.a.



DIFFUSIONE

Specie di origine tropicale, cosmopolita ed estremamente diffusa.

HABITAT

Magazzini, industrie agro-alimentari, molini, ambienti domestici, ecc.

Larva: entro le derrate, nello strato superficiale.

Adulto: nell'ambiente circostante e sulle derrate.

ABITUDINI ALIMENTARI

Larva: estremamente polifaga, predilige cereali, farine, frutta secca, cibi secchi, prodotti finiti

CICLO BIOLOGICO

Uovo > larva > crisalide > adulto

Durata del ciclo: da 23 gg a un massimo di 305 gg

N° generazioni/anno: 1 - 2 al Nord; 3 - 4 al Sud; fino a 6 - 7

N° uova/femmina: 100 - 400

Svernamento: come larva matura

Durata vita adulto: 5 - 13 gg

DANNI

Diretti alle derrate che vengono imbrattate con spoglie, escrementi e fili sericei.